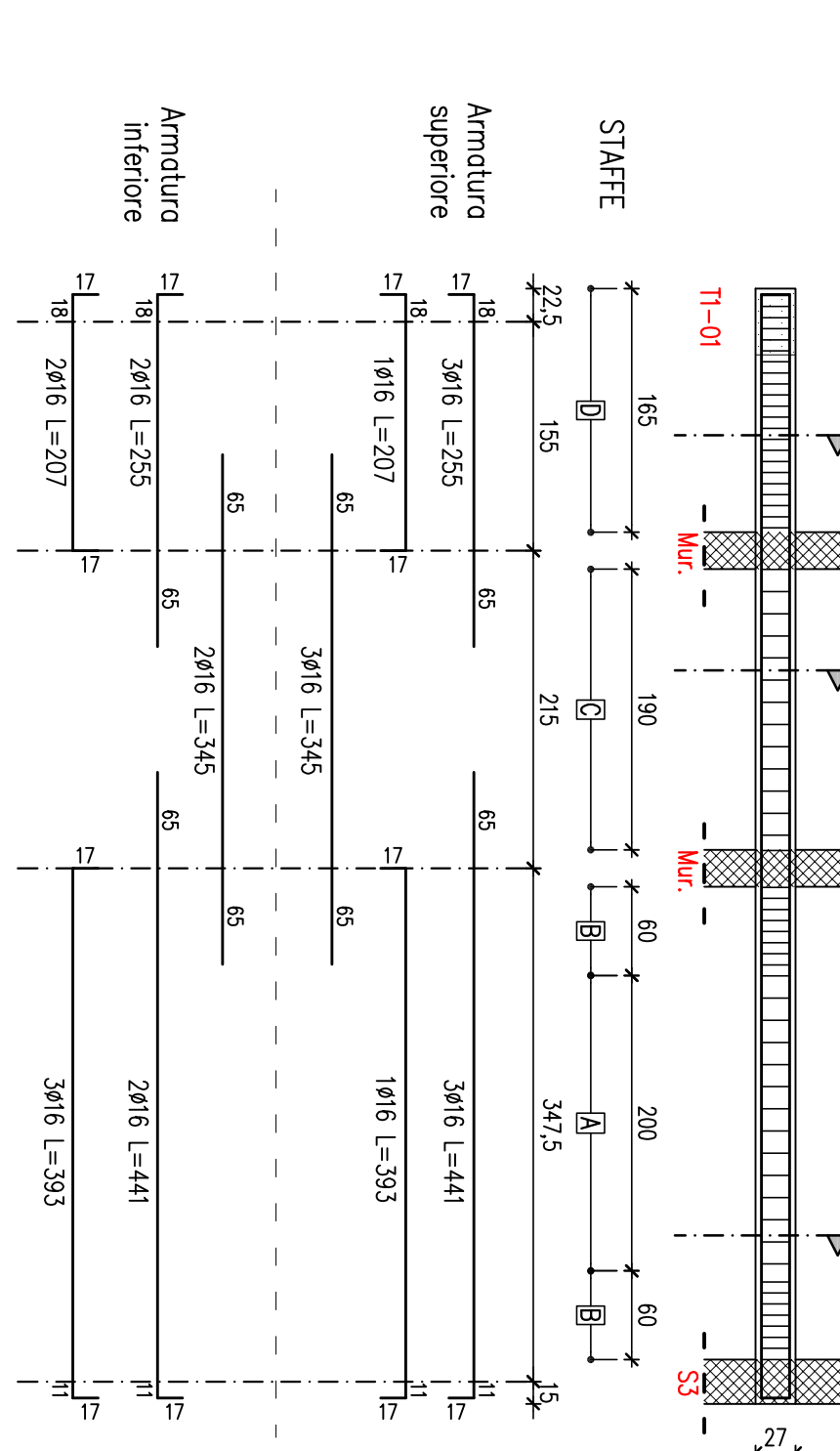


II-02

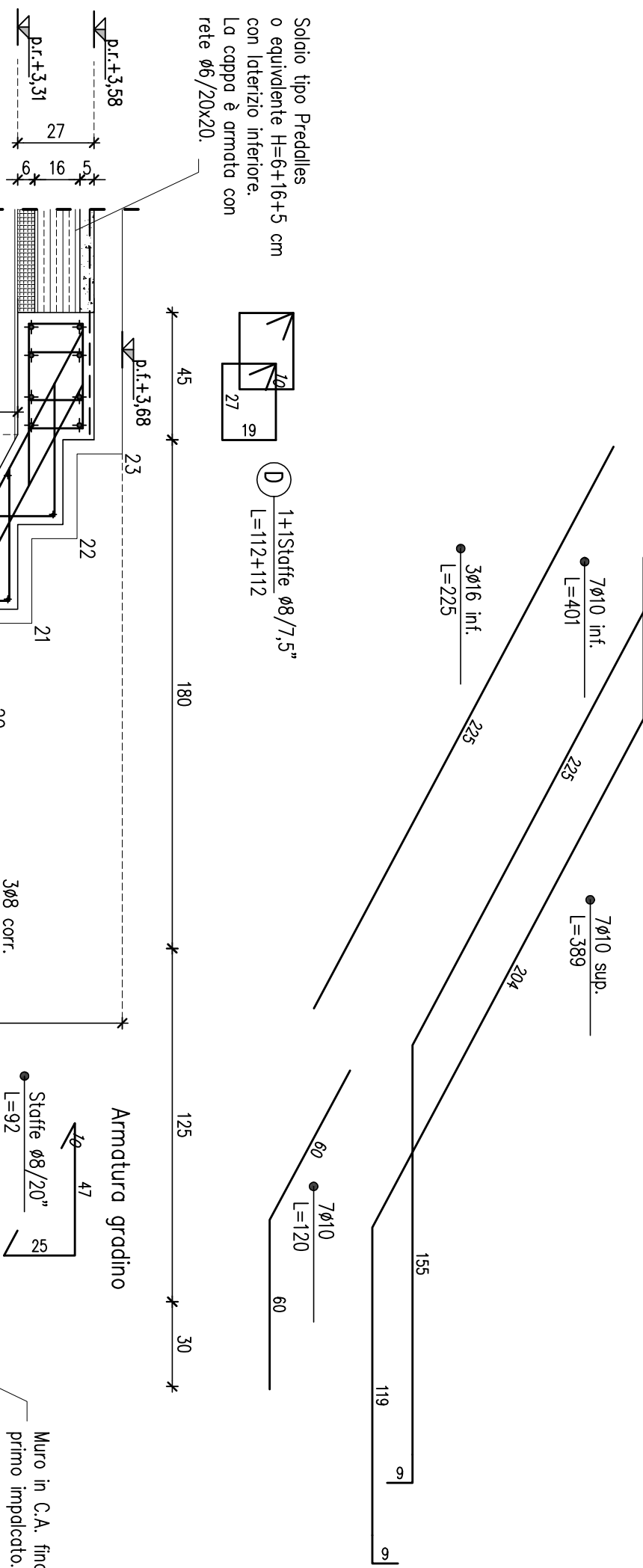
Scala 1:150



Sezione 3-3

Scala 1:20

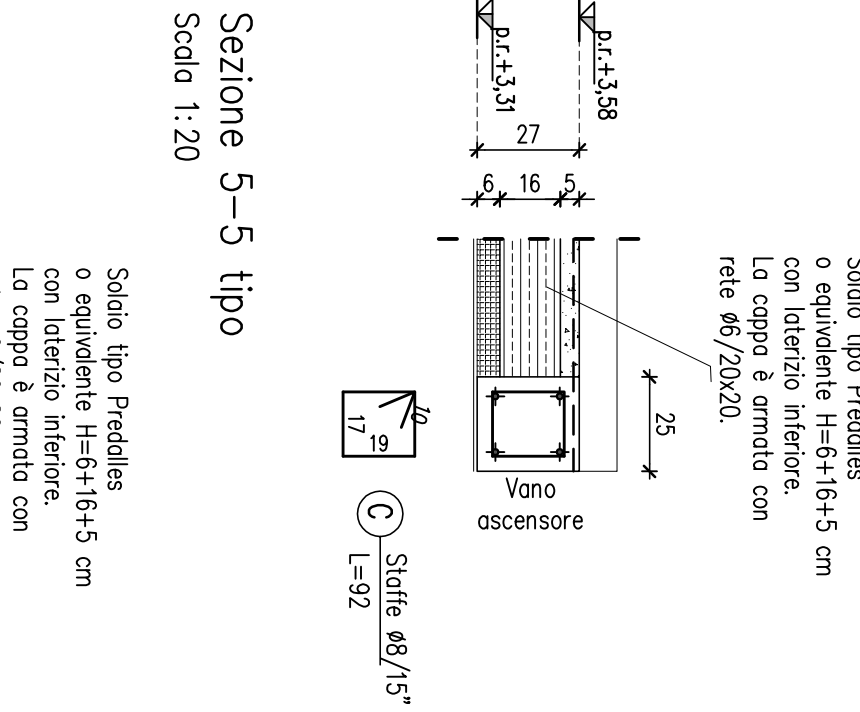
Terzo campo scala



Sezione 4-4

Scala 1:20

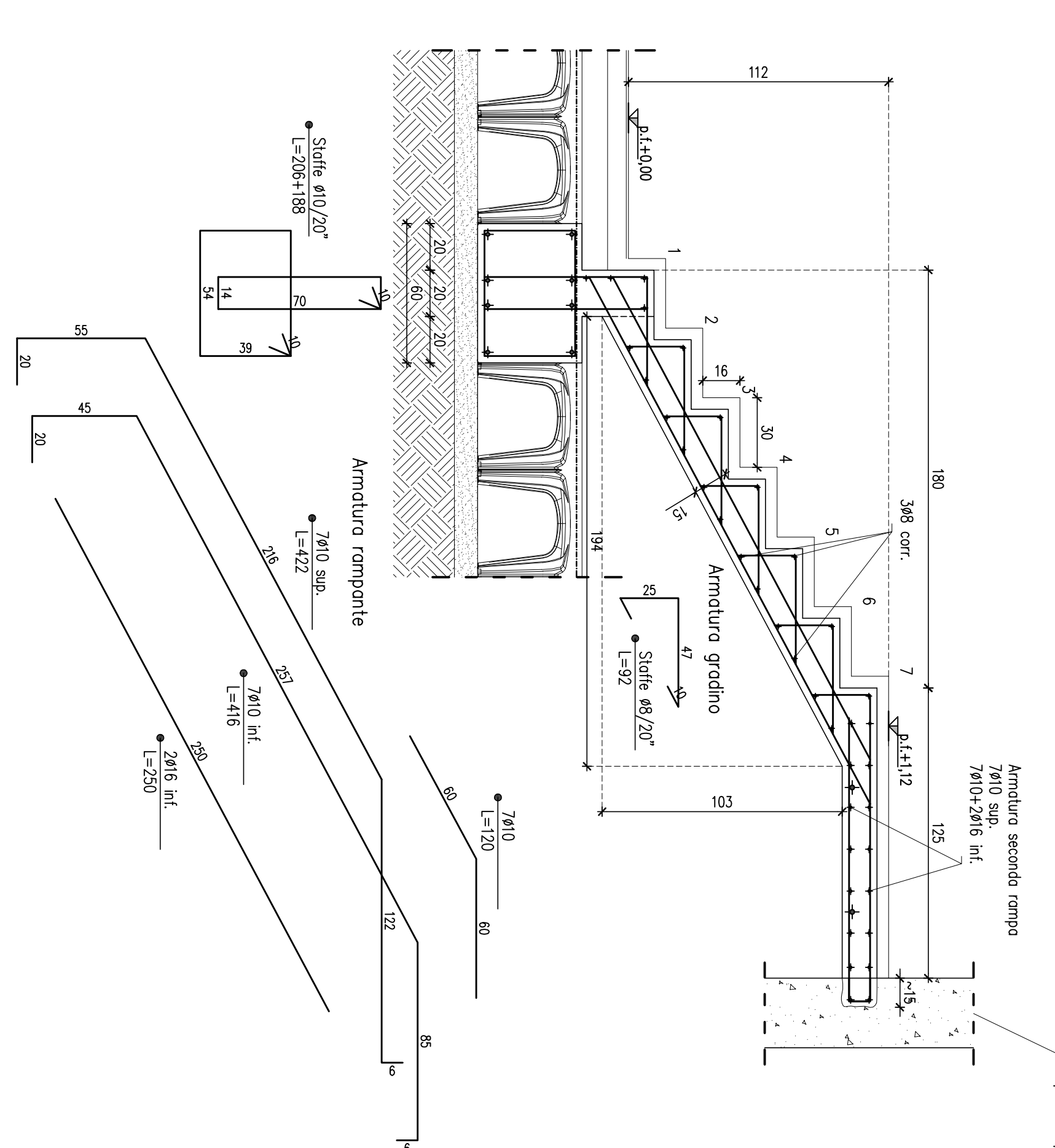
Scala 1:20



Scala in C.A.

Scala 1:20

Primo campo scala



CARATTERISTICHE DEI MATERIALI

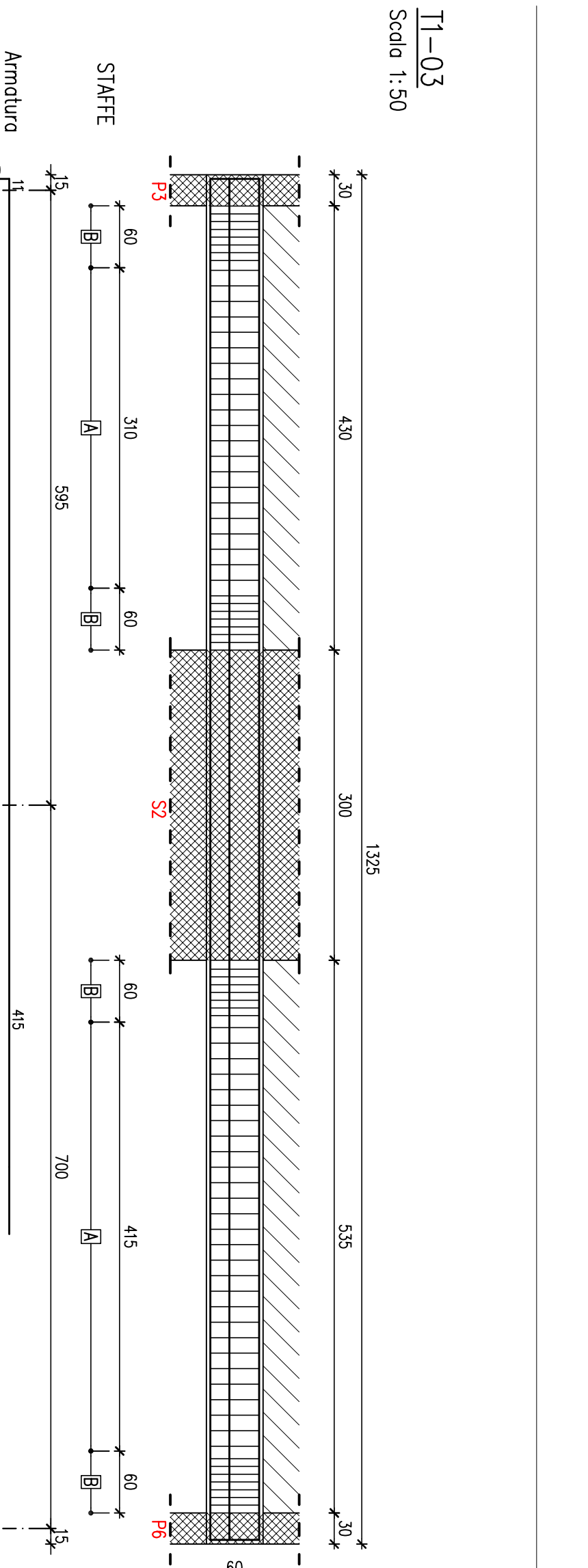
CALCESTRUZZO PER FONDAZIONI (UNI EN 206-1, UNI 11094, D.M. 17-01-2018)	Resistenza calcestruzzo (f _{cd} 28 gg)	C25/30
Calcestruzzo per solette (UNI EN 206-1, UNI 11094, D.M. 17-01-2018)	Resistenza calcestruzzo (f _{cd} 28 gg)	C25/30
Calcestruzzo per solette (UNI EN 206-1, UNI 11094, D.M. 17-01-2018)	Resistenza calcestruzzo (f _{cd} 28 gg)	C25/30
Calcestruzzo per solette (UNI EN 206-1, UNI 11094, D.M. 17-01-2018)	Resistenza calcestruzzo (f _{cd} 28 gg)	C25/30
Calcestruzzo per solette (UNI EN 206-1, UNI 11094, D.M. 17-01-2018)	Resistenza calcestruzzo (f _{cd} 28 gg)	C25/30
Calcestruzzo per solette (UNI EN 206-1, UNI 11094, D.M. 17-01-2018)	Resistenza calcestruzzo (f _{cd} 28 gg)	C25/30
Calcestruzzo per solette (UNI EN 206-1, UNI 11094, D.M. 17-01-2018)	Resistenza calcestruzzo (f _{cd} 28 gg)	C25/30
Calcestruzzo per solette (UNI EN 206-1, UNI 11094, D.M. 17-01-2018)	Resistenza calcestruzzo (f _{cd} 28 gg)	C25/30
Calcestruzzo per solette (UNI EN 206-1, UNI 11094, D.M. 17-01-2018)	Resistenza calcestruzzo (f _{cd} 28 gg)	C25/30
Calcestruzzo per solette (UNI EN 206-1, UNI 11094, D.M. 17-01-2018)	Resistenza calcestruzzo (f _{cd} 28 gg)	C25/30

NOTE E PRESCRIZIONI D'OPERA

1. Tutti i materiali devono essere conformi alle norme tecniche di riferimento.
2. Tutti i materiali devono essere conformi alle norme tecniche di riferimento.
3. Per le barre di armatura (non specificate) si intende l'acciaio a caldo.
4. Le barre di armatura devono essere conformi alle norme tecniche di riferimento.
5. Le barre di armatura devono essere conformi alle norme tecniche di riferimento.
6. Le barre di armatura devono essere conformi alle norme tecniche di riferimento.
7. Le barre di armatura devono essere conformi alle norme tecniche di riferimento.
8. Per le barre di armatura si intende l'acciaio a caldo.
9. In corrispondenza degli appoggi dei travi, la posizione delle barre di armatura deve essere la seguente:

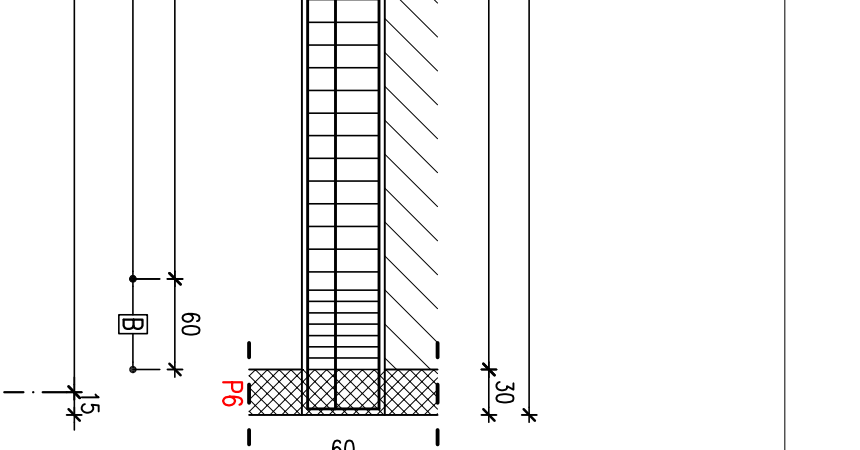
II-03

Scala 1:150



Sezione

Scala 1:20



Sezione

Scala 1:20



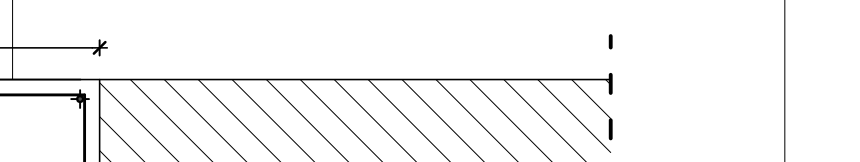
Sezione

Scala 1:20



Sezione

Scala 1:20



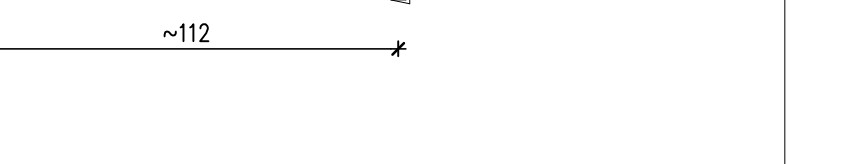
Sezione

Scala 1:20



Sezione

Scala 1:20



Sezione

Scala 1:20



Sezione

Scala 1:20



Sezione

Scala 1:20



Sezione

Scala 1:20



Sezione

Scala 1:20



Sezione

Scala 1:20



Sezione

Scala 1:20



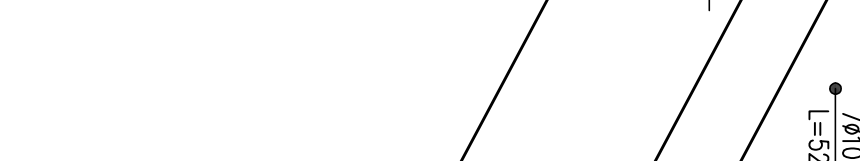
Sezione

Scala 1:20



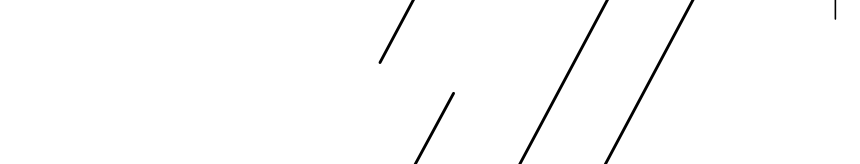
Sezione

Scala 1:20



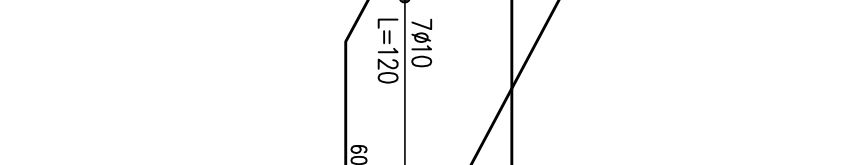
Sezione

Scala 1:20



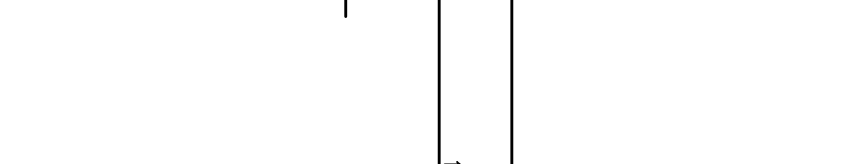
Sezione

Scala 1:20



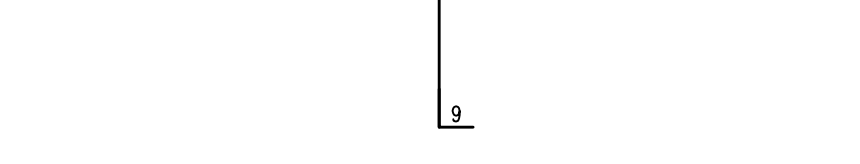
Sezione

Scala 1:20



Sezione

Scala 1:20



Sezione

Scala 1:20



Sezione

Scala 1:20



Sezione

Scala 1:20



Sezione

Scala 1:20



Sezione

Scala 1:20



Sezione

Scala 1:20



Sezione

Scala 1:20



Sezione

Scala 1:20



COMUNE DI CASTEL MAGGIORE (BO)

3° Settore LL.PP. e Ambiente

BIBLIOTECA E STRUTTURA POLIVALENTE

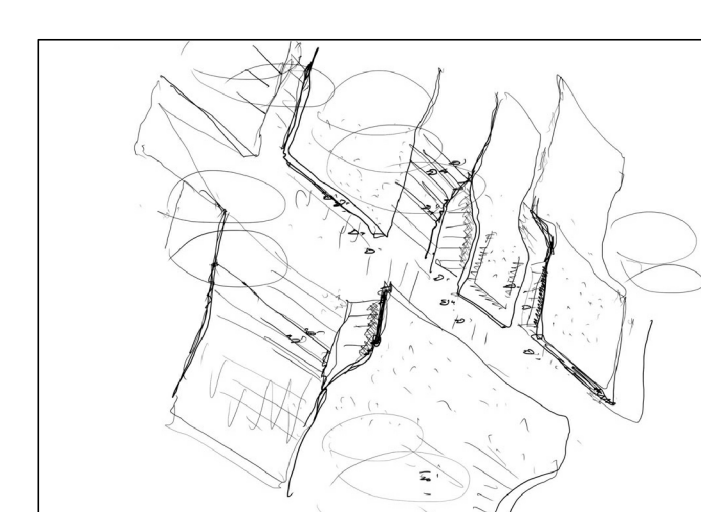
CIG 775286281C – CUP G77H1600600004



RESPONSABILE UNICO DEL PROCEDIMENTO:
Genia Lucia CAMPANA
 Via Marconi 10 - 40013, Castel Maggiore (BO)
 mail: lavori pubblici@comune.castelmaggiore.bo.it
 pec: lavori pubblici@comune.castelmaggiore.bo.it
 T +39 0516389791

S. B. ARCH. Studio Bolognese Architetti Associati
 15, via DEL COLLE DI MEZZO
 00145 ROMA (RM) F. +39 0742 267775
 email: info@studiobologna.it
 pec: federico.bolognese@studiobologna.it

Arch. Federico Bolognese
 Arch. Roberto Bolognese
 Arch. Luigi LUCIOLI
 Arch. Enrico AULETTA
 Per info: **GIORGIO BEMONTI**
 Ing. **Stefano ROSAMINI**



OGGETTO:	DATA:
PROGETTO DEFINITIVO/ESECUTIVO	Febbraio 2020
TAVOLA:	SCALA:
Cappo 3	1:50 - 1:20
Scala in C.A.	
NOTE:	REV:

PDE-ST_3.22